

«УТВЕРЖДАЮ»  
Директор ГБПОУ НСО «Бердский  
электромеханический колледж»

  
Р.К.Устинова

« 17 » сентября 2018 года.

**СОГЛАСОВАНО:**

Командир полка ДПС ГИБДД ГУМВД России  
по Новосибирской области

  
полковник полиции

В.В.Бакланов

« 14 » 09 2018 года.

Директор МКУ «Управление ЖКХ» г.Бердска

  
М.Ф. Совбанов

« 10 » 09 2018 года.

# П А С П О Р Т

## Д О Р О Ж Н О Й      Б Е З О П А С Н О С Т И

Государственного бюджетного профессионального  
образовательного учреждения Новосибирской области  
«Бердский электромеханический колледж»  
(ГБПОУ НСО «Бердский электромеханический колледж»)

г. Бердск

2018 г

## Общие сведения

Государственное бюджетное профессиональное образовательное учреждение Новосибирской области «Бердский электромеханический колледж»

*(Полное наименование образовательной организации)*

Тип образовательной организации Государственное управление и нормативное правовое регулирование в сфере образования, науки и инновации

**Юридический адрес:** 633009 Новосибирская область, г. Бердск, ул.Боровая, д.101, телефон: 4-24-82, факс: 4-24-82, электронная почта: bemt-info@mail.ru

**Фактический адрес:** 633009 Новосибирская область, г. Бердск, ул.Боровая, д.101, телефон: 4-24-82, факс: 4-24-82, электронная почта: bemt-info@mail.ru

**Руководители ГБПОУ НСО «Бердский электромеханический колледж»:**

Директор Устинова Раиса Константиновна тел. раб. 8(383)41-4-24-81,  
*(фамилия, имя, отчество)* *(телефон)*  
4-24-82, моб.т. 8(999)300-92-13

Заместитель директора по учебной работе Сак Софья Владимировна тел. раб. 8(383)41-4-24-82,  
*(фамилия, имя, отчество)* *(телефон)*  
моб.т.8(913)919-70-21

Заместитель директора по УПР Кожевников Константин Евгеньевич тел. раб. 8(383)41-4-24-83,  
*(фамилия, имя, отчество)* *(телефон)*  
моб.т.8(952)901-33-38

Заведующий отделом по воспитательной работе Экгардт Оксана Алексеевна тел. раб. 8(383)41-4-24-82,  
*(фамилия, имя, отчество)* *(телефон)*  
моб.т.8(952)913-34-03

Начальник хозяйственной службы Филонов Сергей Александрович тел. раб. 8(383)41-4-24-83,  
*(фамилия, имя, отчество)* *(телефон)*  
моб.т.8(913)719-01-27

Начальник службы безопасности и охраны труда Устинов Владимир Борисович тел. раб. (383)41-4-24-82,  
*(фамилия, имя, отчество)* *(телефон)*  
моб.т.8(929)303-07-56

Количество обучающихся (учащихся, воспитанников) 760

Наличие уголка по БДД нет  
(если имеется, указать место расположения)

Наличие класса по БДД имеется учебный кабинет № 024  
(если имеется, указать место расположения)

Наличие автогородка (площадки) по БДД нет

Наличие автобуса в образовательной организации нет  
(при наличии автобуса)

Владелец автобуса нет  
(ОО, муниципальное образование и др.)

**Режим занятий в ГБПОУ НСО «Бердский электромеханический колледж»:**

	Понедельник-пятница	Суббота
1 пара	8.30-10.05	8.30-10.05
2 пара	10.15-11.50	10.15-11.50
3 пара	13.40-15.15	12.10-13.45
4 пара	15.25-17.00	13.55-15.30



### Телефоны оперативных служб:

<b>№ п/п</b>	<b>Наименование организации</b>	<b>Телефон</b>
<b>1</b>	<b>Единая дежурно-диспетчерская служба (ЕДДС) г. Бердска</b>	<b>2-18-18; 2-63-93</b>
<b>2</b>	<b>Единый номер вызова служб экстренного реагирования</b>	<b>112</b>
<b>3</b>	<b>Диспетчер пожарной части</b>	<b>01; 4-26-89; 5-80-21; сот.101</b>
<b>4</b>	<b>Дежурный отдела МВД России по г.Бердску</b>	<b>02; 3-00-23; сот. 102</b>
<b>5</b>	<b>Диспетчер скорой медицинской помощи</b>	<b>03; 3-02-74;2-13-28; 2-10-09; с. 103</b>
<b>6</b>	<b>Дежурный отделения УФСБ по НСО в г.Бердске</b>	<b>2-22-90 2-22-92</b>
<b>7</b>	<b>Бердское поисково-спасательное подразделение</b>	<b>2-41-88; 9-852-913-0318</b>
<b>8</b>	<b>Газовая служба</b>	<b>04; 5-81-90</b>
<b>9</b>	<b>МУП «КБУ»</b>	<b>5-05-17; 2-86-85</b>
<b>10</b>	<b>Служба энергообеспечения</b>	<b>2-44-11; 2-41-83</b>

## Содержание.

### I. План-схемы ГБПОУ НСО «Бердский электромеханический колледж»:

1) Район расположения ГБПОУ НСО «Бердский электромеханический колледж», пути движения транспортных средств и обучающихся.

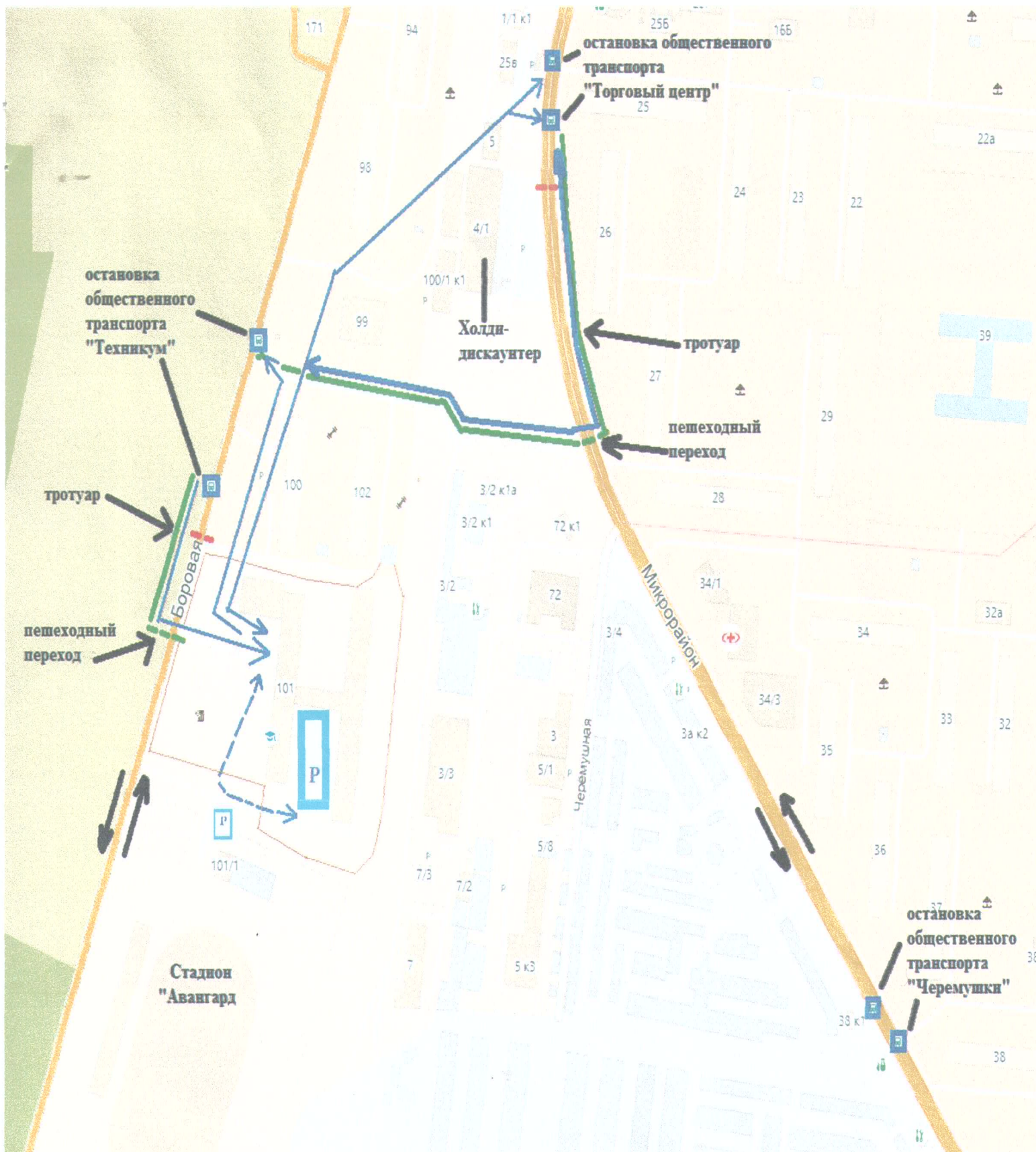
2) Схема организация дорожного движения в непосредственной близости от ГБПОУ НСО «Бердский электромеханический колледж» с размещением соответствующих технических средств организации дорожного движения, маршруты движения обучающихся и расположения парковочных мест.

3) Маршрут движения организованных групп обучающихся от ГБПОУ НСО «Бердский электромеханический колледж» образовательной организации к стадиону и от стадиона.

4) Пути движения транспортных средств к местам разгрузки/погрузки и рекомендуемые пути передвижения обучающихся по территории ГБПОУ НСО «Бердский электромеханический колледж».



**2. Схема организации дорожного движения в непосредственной близости от ГБПОУ НСО БЭМК с размещением соответствующих технических средств организации дорожного движения, маршрутов движения обучающихся и расположения парковочных мест.**



движение обучающихся в колледж и из колледжа



тротуар



места несанкционированных переходов



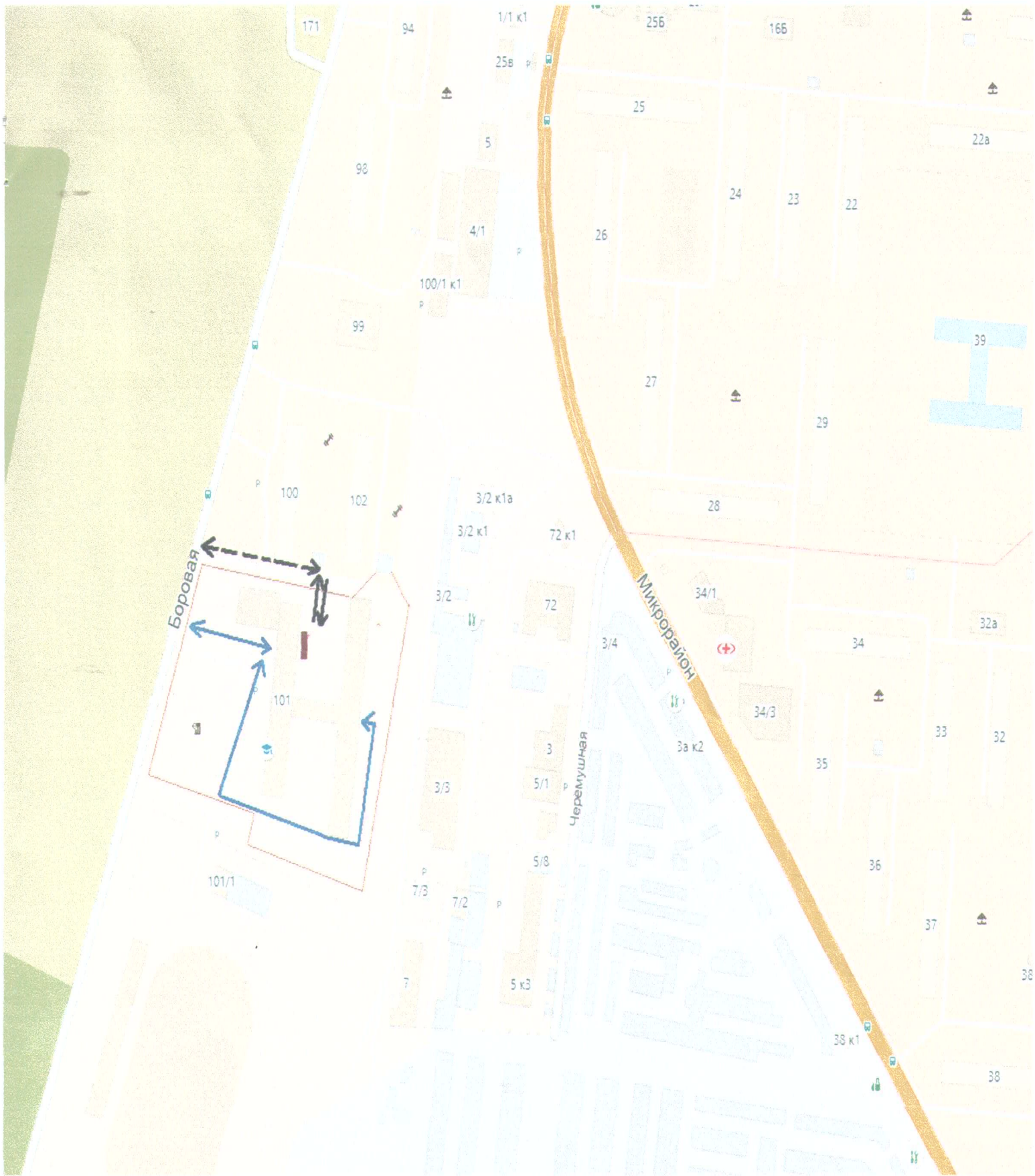
стоянка личного автотранспорта



металлическое ограждение



#### 4. Пути движения транспортных средств к местам разгрузки/погрузки и рекомендуемые пути передвижения обучающихся по территории ГБПОУ НСО "Бердский электромеханический колледж"



въезд/выезд  
грузовых  
транспортных  
средств



движение грузовых  
транспортных  
средств по  
территории колледжа



движение  
обучащихся по  
территории  
колледжа



место разгрузки/погрузки



3. Маршрут движения организованных групп обучающихся от ГБПОУ НСО "Бердский электромеханический колледж" к стадиону и от стадиона.



маршрут движения к стадиону



металлическое ограждение